

REGIONE PIEMONTE
CITTA' METROPOLITANA DI TORINO
COMUNE DI OULX

OGGETTO

PROGETTO ESECUTIVO
Lavori di realizzazione isole ecologiche



AcseI s.p.a. - cap. soc. lit. versato € 120.000 - P.IVA 0806200123
Sede legale ed amministrativa: 10057 SANT'AMBROGIO DI TORINO (TO) Italy - Via delle Chiave, 21
Tel. +39 011 93 42 978 - Fax +39 011 93 99 213
segreteria@acselspa.it - www.acselspa.it

FIRMA R.U.P.

FIRMA E TIMBRO
AMM. DELEGATO DOTT. P. BORBON

LOCALITA'

REGIONE SOTTO LA ROCCA

OGGETTO

PROGETTO STRUTTURALE
(PIANTE - SEZIONI - PARTICOLARI)

PROGETTISTA

Ing. Mario FRANCHINO
Via Almese n. 33B
10040 Villar Dora - TO
Tel. 011.3352570
E-mail: mariofranchino@tin.it
C.F. FRN MRA 56E07 L219X
P.I. 07952220015

FIRMA E TIMBRO

RIFERIMENTI CATASTALI

Comune di Oulx - Sezione C (Oulx) - Fg. 38 - n. 262 - strada

DATA

TAVOLA

6

MATERIALI

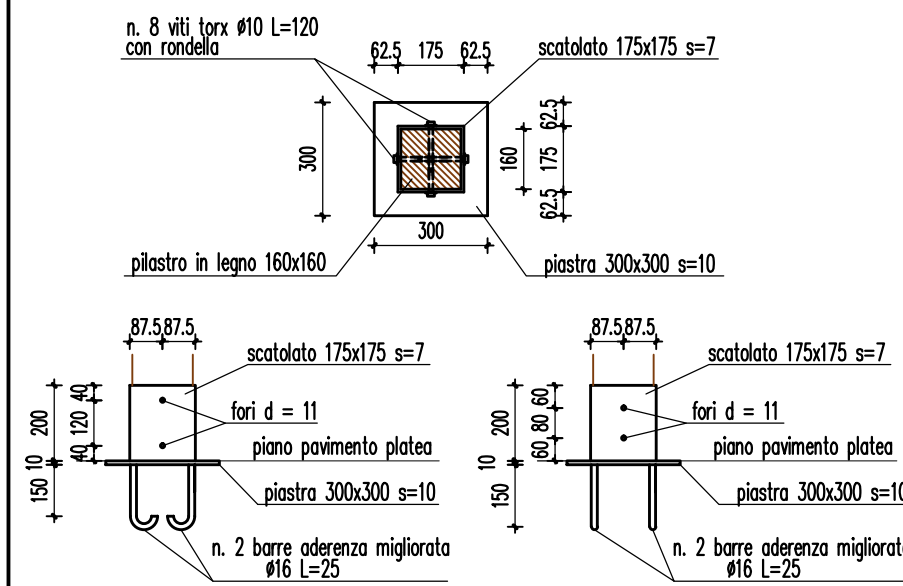
CALCESTRUZZO : C25/30
ACCIAIO : B450C Controlato
ACCIAIO PROFILATI : S235 (EN 10025-2)

CARICHI

Copertura
Permanente
Variabile neve
20 Kg/mq
170 Kg/mq

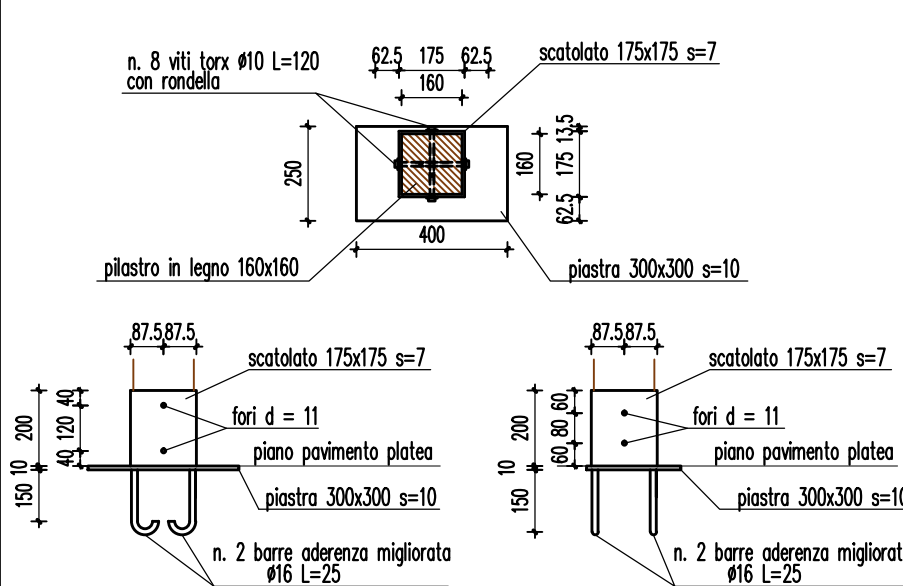
**PARTICOLARE PIASTRE DI BASE
PILASTRI 1-2-3-4-5-6-7-8-9**

Scala 1:20 (quote in mm)



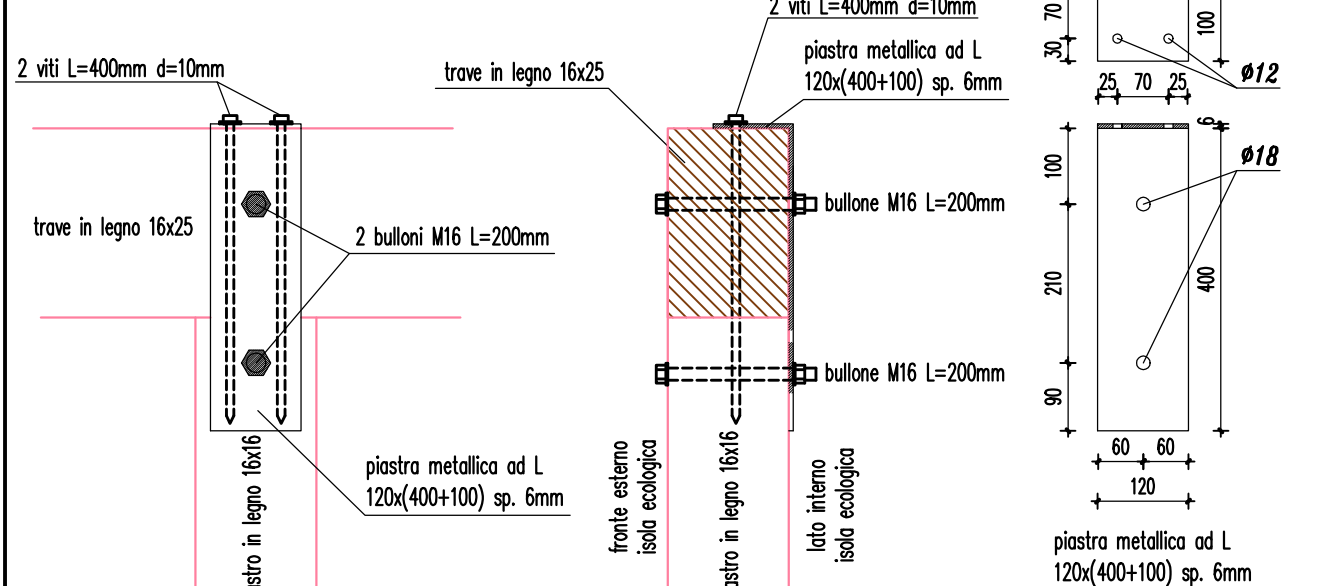
**PARTICOLARE PIASTRE DI BASE
PILASTRO 10**

Scala 1:20 (quote in mm)



**PARTICOLARE FISSAGGIO
TRAVE SU PILASTRO**

Scala 1:10



**PARTICOLARE FISSAGGIO
PUNTOLE SU TRAVE**

Scala 1:20

